



Document fourni à titre indicatif  
Reproduction interdite  
04 MARS 2026

RTE  
99 rue de Lyon  
13015 Marseille  
Aurélien Blanc  
Aurélien.blanc@rte-france.com  
Tel : 06 80 05 61 97

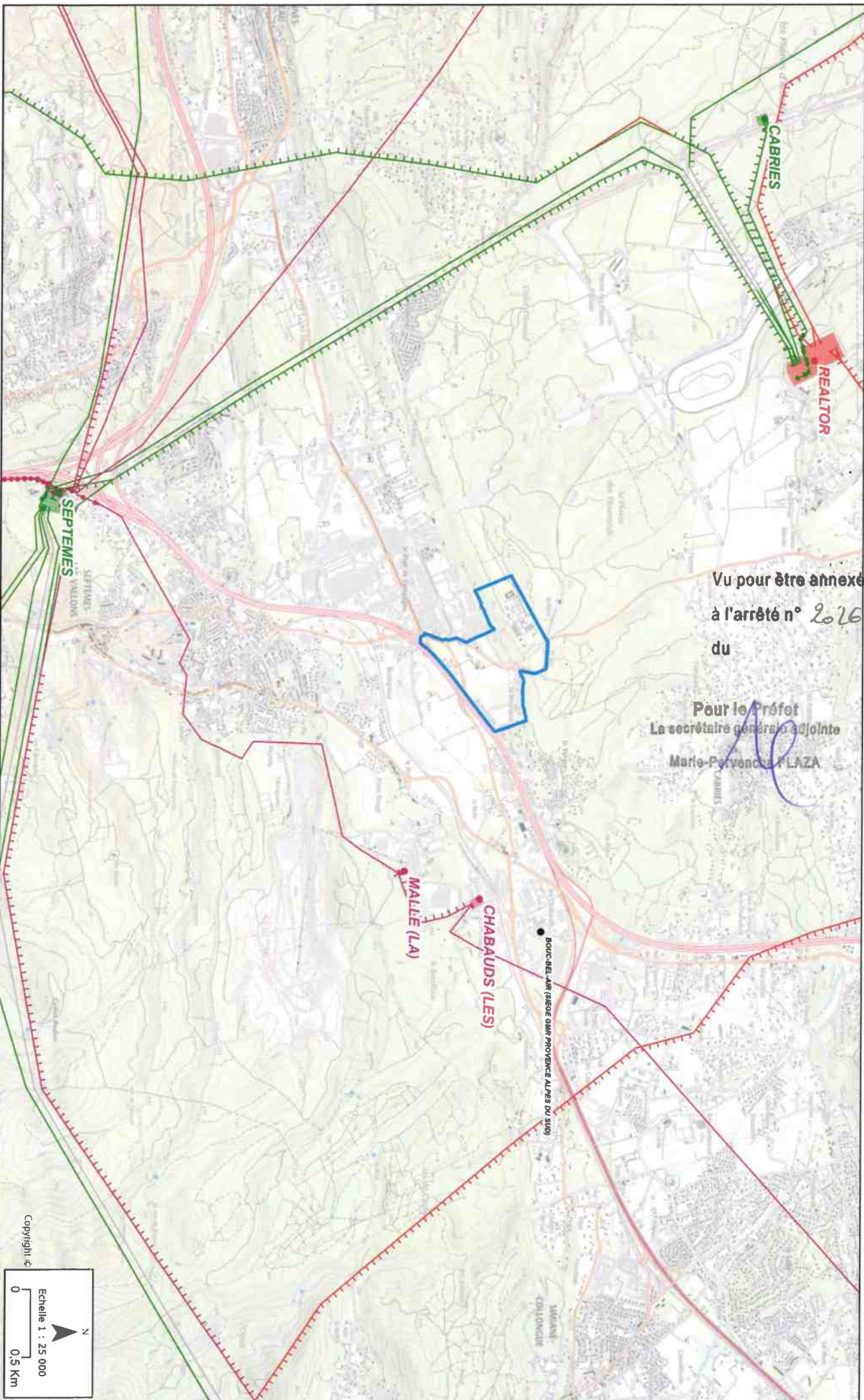
Annexe 2

Commune de Cabriès

Vu pour être annexé  
à l'arrêté n° 2026 - 04  
du 29 AVR. 2026

Pour le Préfet  
La secrétaire générale adjointe  
Marie-Perle PLAZA

Situation du Projet  
Poste ORRÉM de Plan de Campagne



**Légende des ouvrages électriques**

CC	400kV	225kV	150kV	90kV	63kV	30kV	10kV
●	●	●	●	●	●	●	●
○	○	○	○	○	○	○	○
■	■	■	■	■	■	■	■
□	□	□	□	□	□	□	□
○	○	○	○	○	○	○	○
○	○	○	○	○	○	○	○
○	○	○	○	○	○	○	○
○	○	○	○	○	○	○	○

Site existant : Poste électrique, Poste rose local, Autres fonctions  
Site : Adren Simple Terre, Souterrain Simple Terre, Souterrain Multi Terre, Aero-souterrain

La couleur indique la tension nominale d'exploitation de l'ouvrage.

