

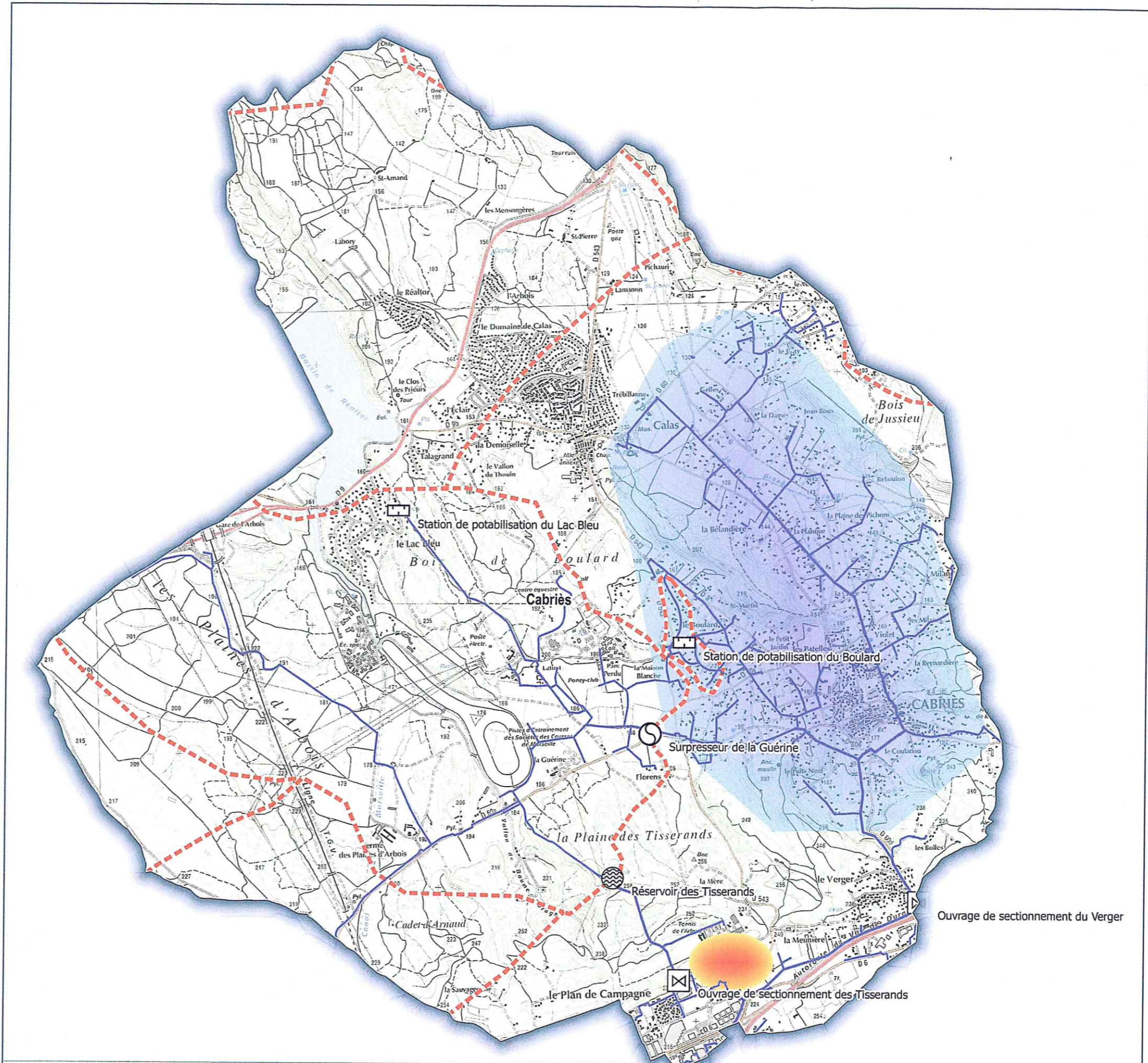


Plan Local d'Urbanisme de Cabriès

7C2. Plan d'adduction en eau potable

Vu pour être annexé à la Délibération du Conseil Municipal du approuvant les dispositions du Plan Local d'Urbanisme

Prescription de l'élaboration du PLU : le 27 septembre 2012
Arrêt de l'élaboration du PLU : le 15 septembre 2016
Approbation du PLU :



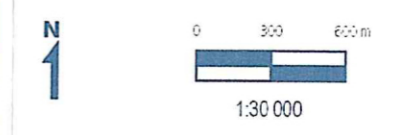
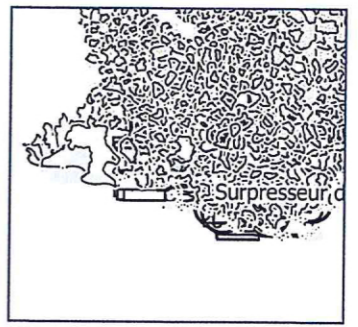
Le positionnement des réseaux SCP indiqué sur ce plan est indicatif, avec une précision de classe B. Lors d'une DT ou d'une DICT, il doit être précisé par un pré-repérage réalisé par la SCP, à la demande et à titre gracieux. Avant tous travaux à proximité, des sondages, à la charge du demandeur sont effectués en présence d'un agent SCP. Toute modification unilatérale de ce document est strictement interdite et ne sera en aucun cas opposable à la SCP.

Révision du document d'urbanisme - Commune de Cabriès

Réseaux et ouvrages du Canal de Provence

Légende

Réseaux projetés	Ouvrages ponctuels
Nouveau projet	Stations de Potabilisation
Rénovation	Barrages - Réserves - Réservoirs
Canalisations	Ouvrages de Sectionnement
Adduction	Surpresseurs
Conduites	
Branchement	



Date : Février 2015
DTI - SAE
Dessiné par : C. Le Floch - Vérifié par J.-F. Cloarec
Sources : Société du Canal de Provence - © IGN - SCAN25 ©
Référence : 19150076

REPRODUCTION INTERDITE

